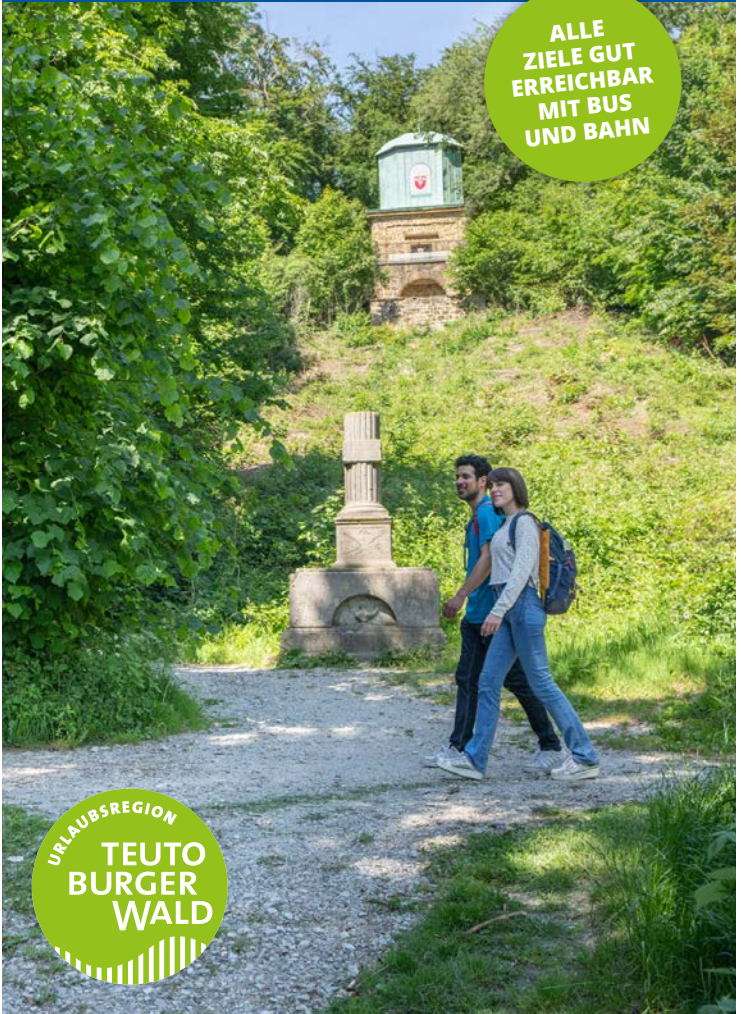


GÜLTIG AB APRIL 2023

# WANDERUNGEN

## IN DER URLAUBSREGION TEUTOBURGER WALD

ALLE  
ZIELE GUT  
ERREICHBAR  
MIT BUS  
UND BAHN



URLAUBSREGION  
TEUTO  
BURGER  
WALD



# AUF GEHT'S! WANDERSCHUHE AN & NIX WIE LOS!

Erkunden Sie mit uns die Wanderregion Teutoburger Wald und lernen Sie Ihre Vielfalt kennen. In der Neuauflage unserer Broschüre stellen wir Ihnen wieder 8 abwechslungsreiche Touren vor.

Detaillierte Infos zu den einzelnen Wanderungen erhalten Sie im Internet unter [www.teutoburgerwald.de/wandertipps-mit-bus-und-bahn](http://www.teutoburgerwald.de/wandertipps-mit-bus-und-bahn)

Eine interaktive Routenplanung für unterwegs ist unter [www.teutonavigator.de](http://www.teutonavigator.de) möglich.

Die Wanderrouen sind gut mit Bus und Bahn erreichbar! In der Broschüre finden Sie alle wichtigen Informationen zur An- und Abreise mit dem Öffentlichen Nahverkehr. Neu: Für Wanderer der Hermannshöhen in Halle (Westf.) gibt es jetzt zusätzliche Haltestellen.



## INHALT

<b>Übersichtskarte Teutoburger Wald</b> .....	4
<b>Öffentliche Verkehrsmittel</b> .....	6
<b>Auf den Hermannshöhen</b>	
Borgholzhausen – Halle (Westf.) .....	8
<b>Romantisches Furlbachtal</b>	
Schloß Holte-Stukenbrock .....	9
<b>Ems-Wall-Promenade</b>	
Rheda-Wiedenbrück .....	10
<b>Weser-Lutter-Weg</b>	
Bielefeld .....	11
<b>Hermannshöhen</b>	
Oerlinghausen – Lage-Stapelage – Detmold .....	12
<b>Römer, Ritter, Riten</b>	
Horn-Bad Meinberg .....	13
<b>Wittekindsweg</b>	
Porta Westfalica, Kaiser Wilhelm-Denkmal – Bad Oeynhausen-Bergkirchen .....	14
<b>Velmerstot-Route</b>	
Leopoldstal .....	15

### Herausgeber

Verkehrsverbund Ostwestfalen-Lippe (VVOWL) | Niederwall 49 |  
33602 Bielefeld | [info@vvowl.de](mailto:info@vvowl.de)

In Kooperation mit: Teutoburger Wald Tourismus | OstWestfalenLippe GmbH |  
Walther-Rathenau-Straße 33 – 35 | 33602 Bielefeld | [info@teutoburgerwald.de](mailto:info@teutoburgerwald.de)



Bildnachweise: P. Gawandtka | Gemeinde Stemwede | KVG Lippe | pro Wirtschaft GT,  
M. Wallenfang | Teutoburger Wald Tourismus, I. Bohlken, A. Hub, D. Ketz, M. Kiberlein,  
M. Schoberer | Tourismus NRW e.V. | VVOWL, J. Dieckmann | H. Wünscher  
Wanderkarten: G3 Werbung, Paderborn | Gestaltung: dateringdesign.de |  
Übersichtskarte Grundlage: Skope inventive spaces |  
Druck: Druckerei Tiemann GmbH & Co. KG | Stand 03.2023

# URLAUBSREGION TEUTOBURGER WALD



**Auf den Hermannshöhen S. 8** 1



**Weser-Lutter-Weg S. 11** 4



**Ems-Wall-Promenade S. 10** 3



**Wittekindsweg S. 14** 8



**Hermannshöhen S. 12** 5



**Romantisches Furlbachtal S. 9** 2






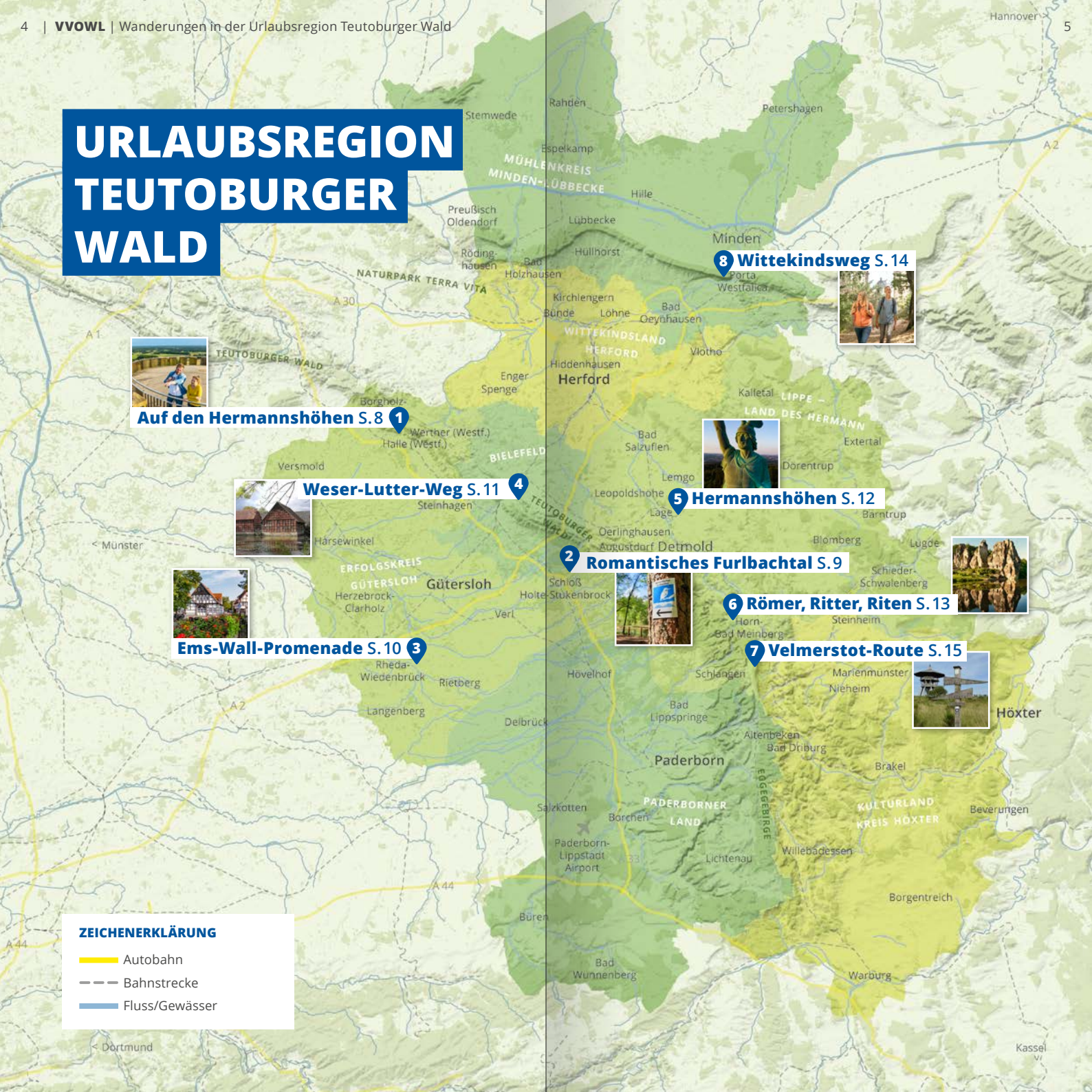
**Römer, Ritter, Riten S. 13** 6



**Velmerstot-Route S. 15** 7

**ZEICHENERKLÄRUNG**

-  Autobahn
-  Bahnstrecke
-  Fluss/Gewässer





## ÖFFENTLICHE VERKEHRSMITTEL

Sämtliche Touren sind gut mit Bus und Bahn erreichbar. Hier haben wir für Sie einige wichtige Infos zusammengestellt.

**LIMO:** Fahrt muss spätestens 30 Minuten vor Fahrtwunsch angemeldet werden unter Tel 05261 6673950 oder online in der Fahrplanauskunft unter [www.teutoowl.de](http://www.teutoowl.de) oder in der Lippemobil App. Bedient bestimmte Haltestellen. Kein fester Fahrplan.

**TaxiBus:** Fester Fahrplan. Fahrt muss i.d.R. spätestens 30 Minuten vor der Abfahrtszeit angemeldet werden. Mitfahrt von max. 8 Personen möglich.

**Tarif:** Für Bus, Nahverkehrszug, Stadtbahn, TaxiBus oder LIMO gelten der WestfalenTarif und der NRW-Tarif sowie das Deutschlandticket.

**NEU!** Für die Tour auf Seite 8 haben wir für die Wandersaison 2023 neue Haltestellen eingerichtet – damit Sie gut ankommen!

### Fahrplan- und Tarifauskunft [www.teutoowl.de](http://www.teutoowl.de)

Hotline der OWL Verkehr:  
05231 / 977 681 (Festnetz-Tarif)

NRW-weite Fahrplanauskünfte:  
0800 6 504030 (kostenlos)

**Unser Tipp:** Mit dem Deutschlandticket sind Sie auch in OWL super unterwegs. Für Gelegenheitsfahrer ist der e-Tarif **eezy** optimal! Die Tickets sind auch in den Apps erhältlich.

### Deutschlandweite Fahrplanauskünfte, online Ticketkauf und noch mehr:

Mit kostenlosen MobilitätsApps sind Sie gut unterwegs. Z.B. mit den Apps OWLmobil oder Lippemobil.

OWL   
mobil



Lippe   
mobil



## BORGHOLZHAUSEN – HALLE WESTF. AUF DEN HERMANNS- HÖHEN



mittel 15,9 km 563 m 508 m



In Borgholzhausen geht es hinauf zur mittelalterlichen Burg Ravensberg. Einst als wehrhafte Höhenburg errichtet, ist das idyllisch gelegene Bauwerk heute ein beliebtes Ausflugsziel.

Über den Barenberg geht es weiter bis hoch auf den Kamm. Beim Aussichtspunkt Kaffeemühle angekommen, erwartet Sie ein herrlicher Ausblick auf die Stadt Halle.

### START / ZIEL

Borgholzhausen, Haltestelle **Enkefeld** / Halle, Haltestelle **Rehkitz** (Hotel-Restaurant Rehkitz)

### ALTERNATIV:

Bahnhof **Borgholzhausen** (ca. 900 m Fußweg bis Ravensburg), Haltestelle **Ravensburg** (Buslinie 90, Mo bis Fr)

### INFO

[www.teutoburgerwald.de/borgholzhausen-halle](http://www.teutoburgerwald.de/borgholzhausen-halle)



### ANREISE

Haltestelle **Enkefeld**  
 • Buslinie 62 (Mo bis So, aus Richtung Bielefeld, Werther)  
 • Buslinie 190 (Mo bis Sa) oder Buslinie 90 (Mo bis Fr), beide ab Bahnhof Borgholzhausen Bahnhof, RB 75

### ALTERNATIV:

Borgholzhausen Bahnhof, RB 75

### RÜCKREISE

Haltestellen **Grünwalde** (direkt am Hotel-Restaurant Grünwalde), **Wanderparkplatz Haus Ascheloh, Rehkitz**  
 TaxiBus-Linie T1 (Vorbestellung 60 min vorher unter 0 52 01 / 183 183) bis **Halle Bahnhof / ZOB**

### WEITER MIT:

• RB 75 Richtung **Bielefeld** oder **Osnabrück**  
 • Buslinie 61 bis Werther, Bielefeld (hält auch Haltestelle **Kalkwerk**)  
 • Buslinie 88 bis Bielefeld



## SCHLOSS HOLTE-STUKENBROCK ROMANTISCHES FURLBACHTAL



mittel 6,16 km 24 m familienfreundlich

Der Furlbach gilt als einer der schönsten Sennebäche. Auf dieser romantischen – und zertifizierten – Wandertour durch das Naturschutzgebiet geht es mal direkt am Ufer entlang, mal bis zu zehn Meter über dem Ufer und immer auf gewundenen Pfaden durch den abwechslungsreichen Wald. Sie werden feststellen, wie wunderschön ursprünglich das Furlbachtal ist.



### START / ZIEL

Haltestelle **Mittweg**  
 Direkt am Wanderparkplatz gelegen

### ANREISE

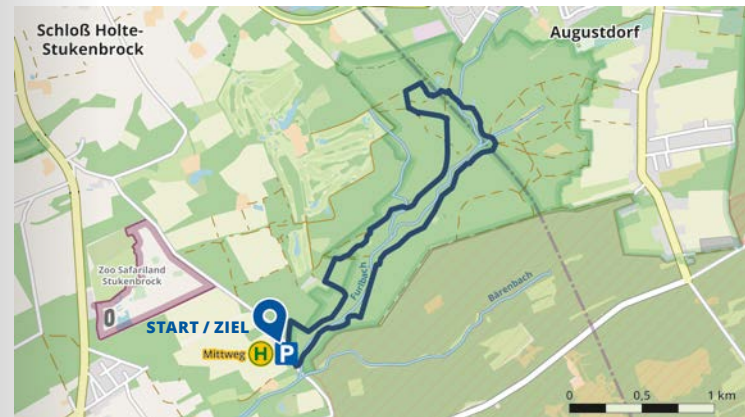
**BAHN**  
 RB 74 (Bielefeld – Paderborn) bis **Schloß Holte**

### WEITER MIT

Buslinie 84.1 bis Haltestelle **Mittweg**

### INFO

[www.teutoburgerwald.de/romantisches-furlbachtal](http://www.teutoburgerwald.de/romantisches-furlbachtal)



## RHEDA-WIEDENBRÜCK

**EMS-WALL-PROMENADE**

leicht



8,6 km



4 m

Vom Seecafé geht es entlang des Emssees durch den Flora-Westfalica-Park und anschließend um die Altstadt Wiedenbrück herum bis zum Stadtholz. Über

malerische Wälle und Promenaden entlang der „Umflut“ gelangen Sie zurück zum Ausgangsort. Am Ende belohnt Sie ein vielfältiges gastronomisches Angebot rund um den Marktplatz für Ihre Tour.

**START / ZIEL**

Seecafé am Emssee,  
Ortsteil Wiedenbrück  
Haltestelle **Paul-Schmitz-Straße**  
(300 m bis zum Startpunkt)

**INFO**

[www.teutoburgerwald.de/ems-wall-promenade](http://www.teutoburgerwald.de/ems-wall-promenade)

**ANREISE****BAHN**

RB 67, RB 69, RE 6 bis  
**Rheda-Wiedenbrück**

**WEITER MIT:**

- Buslinie 70 (Mo – So stündlich)
- Buslinie 76 (Mo – So stündlich Sa + So TaxiBus. Vorbestellung unter Tel. 0171 / 862 54 91)
- Buslinie 79 (Mo – Fr stündlich, Sa zweistündlich)

## BIELEFELD

**WESER-LUTTER-WEG**

leicht



11 km



119 m



78 m

Von Bielefelds ländlich geprägten Rändern durch Felder und Wiesen hinein in die Altstadt. Zunächst durch das Naturschutzgebiet Dankmarsch geht es vorbei am historischen Hof Meyer zu Heepen. Dem Bachlauf der Weser-Lutter folgend, gelangen Sie durch den Lutter-Grünzug in innerstädtische Bereiche. Kurz vor der Kunsthalle mit dem Skulpturenpark verläuft der Weg am wieder freigelegten Stück Weser-Lutter.

**START / ZIEL**

Haltestelle Buschbachtal /  
Skulpturenpark der Kunsthalle

**INFO**

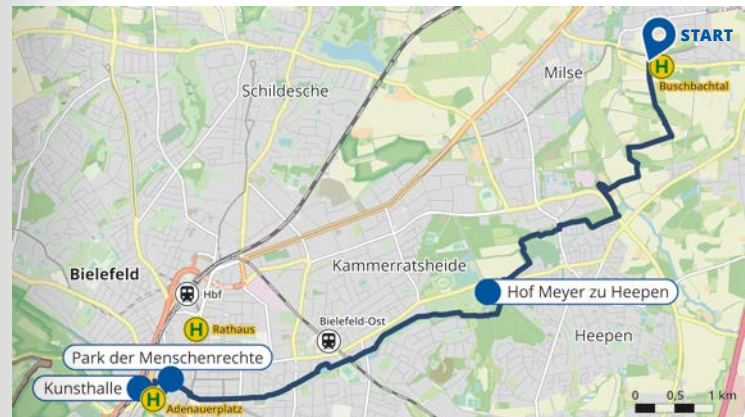
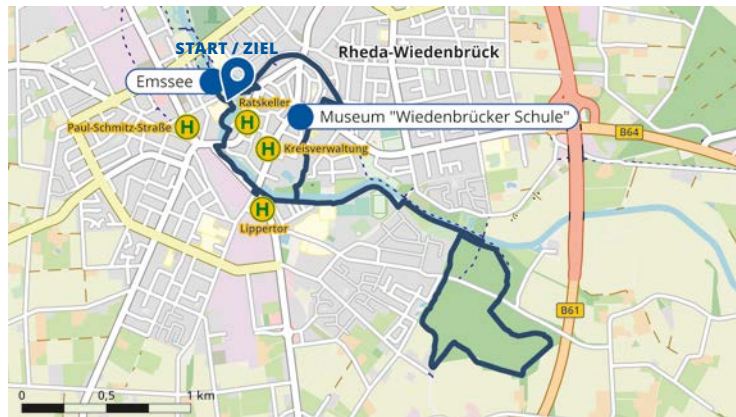
[www.teutoburgerwald.de/weser-lutter-weg](http://www.teutoburgerwald.de/weser-lutter-weg)

**ANREISE****STADTBAHN**

Linie 2 bis Haltestelle **Buschbachtal**

**RÜCKREISE**

Haltestelle **Adenauerplatz**  
Stadtbahn-Linie 1 oder Einstieg  
Haltestelle **Rathaus**.  
*Sämtliche Stadtbahn-Linien halten am Rathaus, Jahnplatz und Hbf.*



## OERLINGHAUSEN – LAGE-STAPELAGE – DETMOLD

**HERMANNSHÖHEN**

mittel



17,9 km



379 m



160 m

Hermannshöhen



Begleitet von wunderbaren Ausblicken auf dem Kamm des Teutoburger Waldes wandern Sie auf dieser schönen Etappe zwischen dem Bergstädtchen Oerlinghausen, Bienenschmidt und dem Hermannsdenkmal.

**START / ZIEL**

Oerlinghausen, Bahnhof oder Detmold, Hermannsdenkmal / Gaststätte Bienenschmidt

**ANREISE OERLINGHAUSEN****BAHN**

RB 73, RE 82 bis **Oerlinghausen**

**WEITER MIT**

Buslinien 39 oder 769 bis Haltestelle **Marktplatz**

**ANREISE DETMOLD****BAHN**

RB 72, RE 82 bis **Detmold**

**WEITER MIT**

- Touristiklinie bis **Hermannsdenkmal** (Sa, So/Feiertag)
- Buslinie 703, Halt. **Friedenstal** (ca. 2 km bis Hermannsdenkmal)
- Buslinie 704, Halt. **Hiddeser Str.** (ca. 2 km bis Hermannsdenkmal).

**RÜCKREISE**

Haltestelle **Bienenschmidt**

LIMO – On Demand-Verkehr (Samstagnachmittag, Sonn-/Feiertag): Weitere Infos Seite 6. Fährt bis Lage, Bahnhof.

**ALTERNATIV:** Haltestelle **Haus**

**Stapelage** (ca. 1 km Fußweg ab Bienenschmidt): Buslinie 951 (Mo bis Fr ganztags, Sa bis 14:30 Uhr)

**INFO**

[www.teutoburgerwald.de/hermannshoehen-etappe-8](http://www.teutoburgerwald.de/hermannshoehen-etappe-8)



## HORN-BAD MEINBERG

**RÖMER, RITTER, RITEN**

mittel



10,5 km



282 m



Der gut 10 km lange Rundweg mit so markanten Wegepunkten wie die Externsteine und der Falkenburg beginnt am Infozentrum Externsteine, lässt an Geschichten und Geschichte denken und führt Sie durch eindrucksvolle Natur. Es geht dabei durchaus etwas auf und ab, wofür Sie sich am Ende bei einem Imbiss oder erfrischenden Getränk belohnen können.

**START / ZIEL**

Infozentrum Externsteine

**INFO**

[www.teutoburgerwald.de/roemer-ritter-riten](http://www.teutoburgerwald.de/roemer-ritter-riten)

**ANREISE****BAHN**

RB 72 oder RE 82 bis **Detmold**

**WEITER MIT**

(Touristiklinie) Buslinie 792 bis Haltestelle **Horn, Externsteine** (am Wochenende) oder Buslinie 782 bis Haltestelle **Horn bzw. Externsteine** (ca. 500 m bis zum Startpunkt)



## PORTA WESTFALICA, KAISER WILHELM-DENKMAL – BAD OEYNHAUSEN-BERGGKIRCHEN

# WITTEKINDSWEG



**ZIEL: BERGGKIRCHEN KIRCHE**

mittel 10,3 km

**ALTERNATIV: WALLÜCKE**

mittel 12,1 km



Der Wittekindsweg ist als Kammweg über das Wiehengebirge ein Klassiker unter den Wanderwegen. An der Grenze zwischen Norddeutscher Tiefebene und Mittelgebirge bietet das gut 10 km lange Teilstück vom Kaiser-Wilhelm-Denkmal an der Porta Westfalica bis Bergkirchen schöne Ausblicke.

### RÜCKKREISE

Haltestelle **Bergkirchen, Kirche:**

- TaxiBus-Linie 448 bis

**Porta Westfalica, Bahnhof**

- Buslinien 613 oder B07 bis

**Bad Oeynhausen, Bahnhof**

**ALTERNATIV:** Haltestelle

**Oberlübbe/Wallücke:**

TaxiBus-Linie 448

### INFO

[www.teutoburgerwald.de/wittekindsweg-hauptweg](http://www.teutoburgerwald.de/wittekindsweg-hauptweg)



### START / ZIEL

Kaiser-Wilhelm-Denkmal /  
Bergkirchen, Kirche

### ALTERNATIVES ZIEL

Oberlübbe/Wallücke

### ANREISE

#### BAHN

RE 6, RE 78, RE 60/70  
bis **Porta Westfalica**

#### WEITER MIT

Bus-Shuttle Linie 518 oder  
TaxiBus-Linie 448. Vorbestellung  
unter 05231 / 977 681



## LEOPOLDSTAL

# VELMERSTOT-ROUTE

mittel 10,6 km 225 m

Der Gipfel ruft. Die als Qualitätsweg zertifizierte Velmerstot-Route führt von Leopoldstal hinauf über die Lippische Velmerstot zur höchsten Erhebung im Eggegebirge, der Preußischen Velmerstot. Vom dortigen Aussichtsturm blicken Sie weit über Egge, Teutoburger Wald und darüber hinaus. Hinab geht es dann durch das Silberbachtal. Verschlungen ist dieser Weg, der jeden in seinen Bann zieht. Ach ja, „Stot“ bedeutet übrigens Steilhang.

### START / ZIEL

Wanderparkplatz  
„Alte Schule“ (Rundweg)

### INFO

[www.teutoburgerwald.de/velmerstot-route](http://www.teutoburgerwald.de/velmerstot-route)

### ANREISE

#### BAHN

RB 72 (Herford – Altenbeken –  
Paderborn) bis **Bahnhof Leopoldstal**  
ca. 600 m Fußweg bis zum Startpunkt







## **WEITERFÜHRENDE INFORMATIONEN**

zur Region und zu Freizeit und Urlaubsangeboten  
gibt es beim Teutoburger Wald Tourismus

Telefon 0521 / 967 33 25

[info@teutoburgerwald.de](mailto:info@teutoburgerwald.de)

**[www.teutoburgerwald.de](http://www.teutoburgerwald.de)**

Standortbezogene Infos:

zu Ausflugszielen, Wander- und Radwegen mit  
individuellen Filtermöglichkeiten auch für unterwegs  
finden Sie unter

**[www.teutonavigator.de](http://www.teutonavigator.de)**

## **FAHRPLAN- UND TARIFAUSKUNFT**

[www.teutoowl.de](http://www.teutoowl.de)

Hotline der OWL Verkehr:

05231 / 977 681 (Festnetz-Tarif)

NRW-weite Fahrplanauskünfte:

0800 6 504030 (kostenlos)